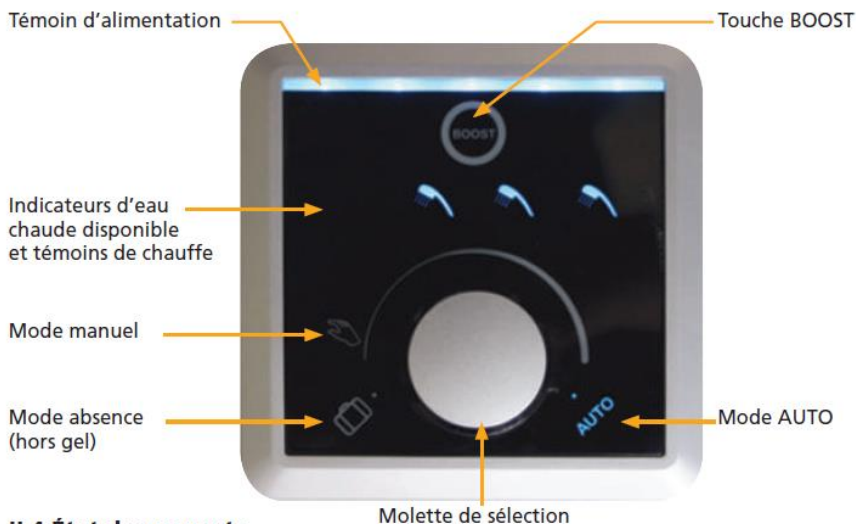


# 4 Mise en service

## 4.1 Description de l'indicateur de fonctionnement



### II.4 État des voyants

Voyants	État du voyant	Signification
	Allumé	Équipement sous tension.
	Pulsations régulières	Défaut de fonctionnement. Se reporter au chapitre «Aide au dépannage».
	Allumé	Mode manuel sélectionné : La molette permet le réglage de la quantité d'eau chaude souhaitée.
	Allumé	Mode absence activé, la fonction BOOST est désactivée.
	Allumé	Fonction BOOST activée par pression courte : Accélère la production d'eau chaude pour des besoins ponctuels. Le mode BOOST se désactive automatiquement une fois la température MAXI atteinte. Il peut également être désactivé manuellement par un appui court sur la touche pour revenir au mode NORMAL.
	Allumé	Mode AUTO activé, le chauffe-eau procède à l'apprentissage des consommations pour les adapter aux besoins de l'utilisateur et de faire des économies d'énergie, tout en garantissant le confort.
	Allumé	Affiche la quantité d'eau chaude disponible
	Clignotement	Eau chaude en préparation